

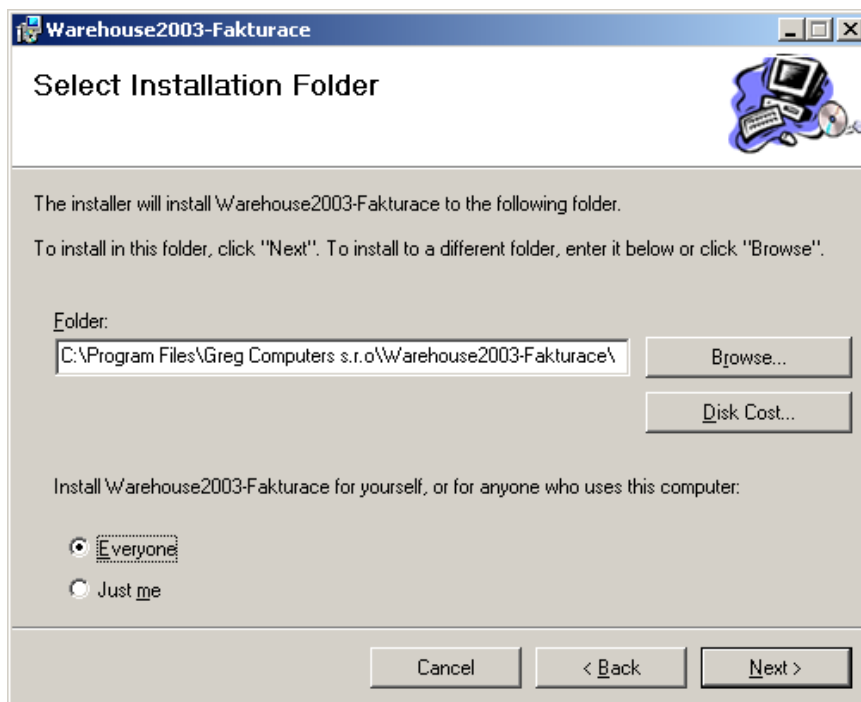
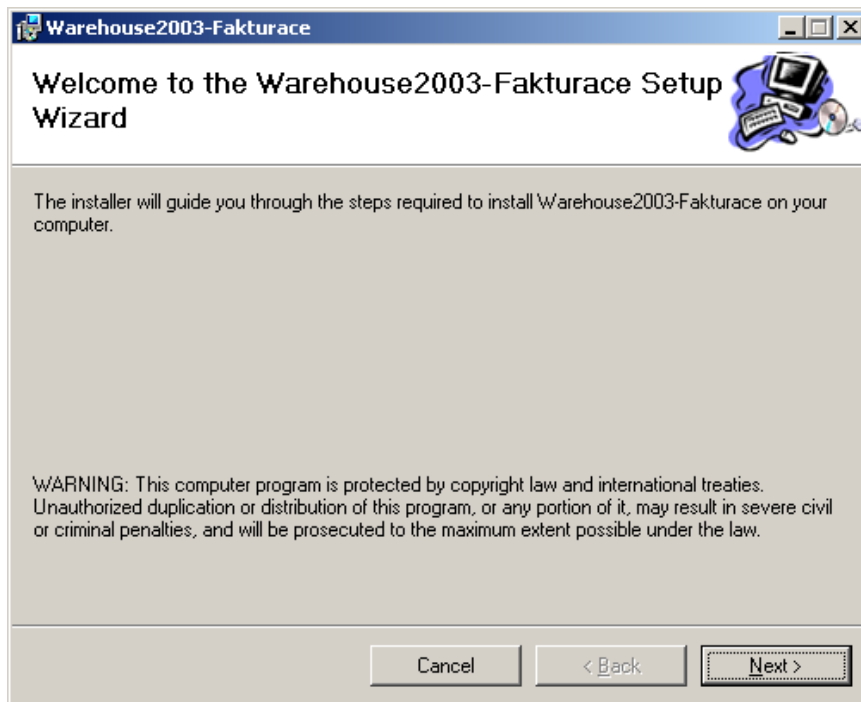
Warehouse2003-Fakturace – это простая удобная система учета принятых и выставленных фактур, контроля их по дате сплатности и печати приказов к уграде. Программа работает на платформе Microsoft Windows 98/Me/NT/2000/XP/.NET и использует современные технологии Microsoft .NET Framework, Jet, SQL server.

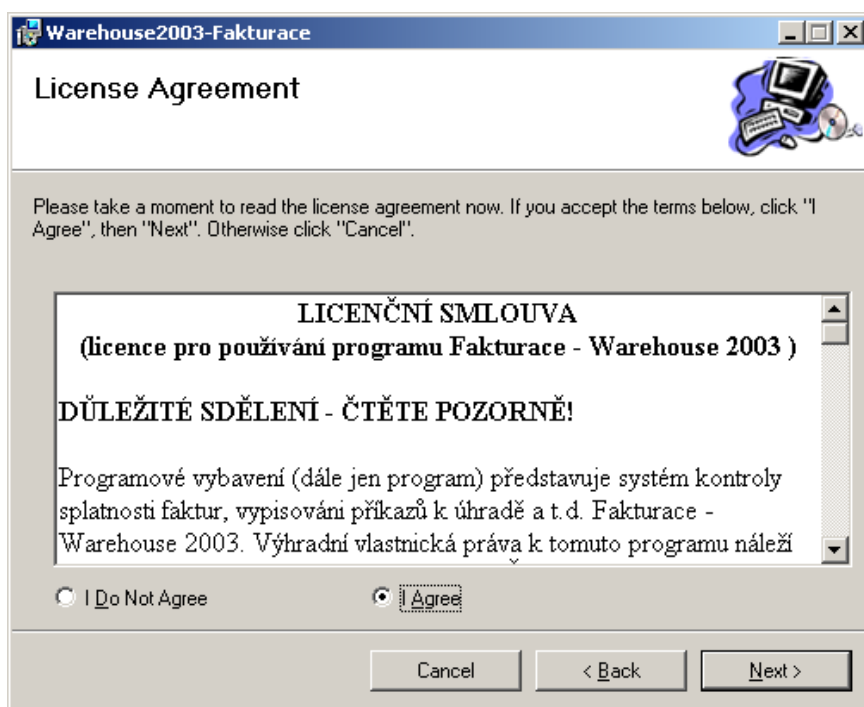
Программа может работать либо совместно с системой складского учета и торговли Warehouse-2003, либо самостоятельно. В случае, если у вас используется система Warehouse-2003, программа Fakturace берет из базы данных Warehouse-2003 информацию о выставленных фактурах и список клиентов со всеми их характеристиками. В случае самостоятельной работы вся эта информация заносится вручную.

Установка программы производится с установочного диска Warehouse-2003. После установки диска в CD-ROM компьютера вы увидите следующее окно, которое появится автоматически:



Для установки программы Fakturace нажмите на кнопку “Install Fakturace”. Появится окно установки программы:





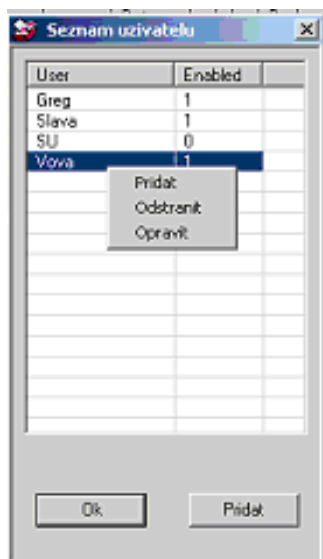
Для запуска программы после ее установки нажмите Пуск-Программы-Greg Computers s.r.o.- Warehouse-Fakturace. После запуска программы вы увидите следующую картинку:



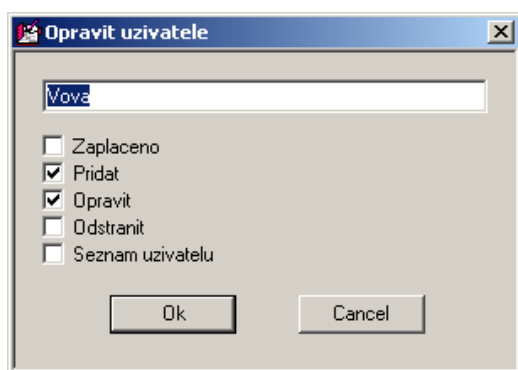
Через несколько секунд она исчезнет и появится окно для ввода имени пользователя и пароля:

- Neuhrazene – prijate
 - Neuhrazene – vystavene
 - Po splatnosti – prijate
 - Po splatnosti – vystavene
3. Pridat - содержит один подпункт:
- Faktura
4. Seznam klientu
5. Zmenit heslo

При выборе подпункта меню Seznam uzivatelu появится следующее окно:



С помощью этого окошка вы можете добавить или удалить пользователя программы, разрешить или запретить его подключение к базе данных, назначить ему права. Единица в поле Enabled означает, что пользователю разрешено подключение к базе данных, ноль – запрещено. При выборе из контекстного меню пункта Opravit появится следующее окно:



Здесь можно разрешить или запретить пользователю выполнять некоторые функции программы.

При выборе на главной форме пункта меню Vyhledavani программа отобразит список фактур, попадающих под критерий поиска. Например после выбора Vyhledavani-Prijate za obdobi наше окно программы выглядит так:

Ck	C.fakt	Datum	Datum spl.	Datum usk.zd.pln.	Dodav	Odber	Castka
<input type="checkbox"/>	62003	01.03.2003	20.03.2003	01.03.2003	p.Sindelka	Greg Computers ...	4000.00
<input type="checkbox"/>	72003	01.03.2003	20.03.2003	01.03.2003	p.Sindelka	Greg Computers ...	4000.00
<input type="checkbox"/>	121303...	04.03.2003	14.03.2003	04.03.2003	ExtraPoint a.s.	Sklad 1	3913.80
<input type="checkbox"/>	5040...	03.03.2003	17.03.2003	03.03.2003	TechData	Sklad 1	21729.50
<input type="checkbox"/>	504008...	03.03.2003	17.03.2003	03.03.2003	TechData	Sklad 1	27468.30
<input type="checkbox"/>	500012...	03.03.2003	13.03.2003	03.03.2003	LIBRA Electroni...	Sklad 1	5206.00
<input type="checkbox"/>	2301...	05.03.2003	19.03.2003	05.03.2003	BTK Plus N...	Sklad 1	15226.00
<input type="checkbox"/>	121303...	05.03.2003	15.03.2003	05.03.2003	ExtraPoint a.s.	Sklad 1	6732.00
<input type="checkbox"/>	504010...	07.03.2003	21.03.2003	07.03.2003	TechData	Sklad 1	23884.00
<input type="checkbox"/>	504010...	06.03.2003	20.03.2003	06.03.2003	TechData	Sklad 1	20061.70
<input type="checkbox"/>	504010...	10.03.2003	24.03.2003	10.03.2003	TechData	Sklad 1	27592.80
<input type="checkbox"/>	504011...	11.03.2003	25.03.2003	11.03.2003	TechData	Sklad 1	7077.30
<input type="checkbox"/>	017805...	10.03.2003	31.03.2003	10.03.2003	Greg Computers ...	Greg Computers ...	4627.80
<input type="checkbox"/>	504012...	17.03.2003	31.03.2003	17.03.2003	Sklad 1	Sklad 1	14278.90
<input type="checkbox"/>	13012049	13.03.2003	31.03.2003	13.03.2003	Greg Computers ...	Greg Computers ...	8157.40
<input type="checkbox"/>	121303...	18.03.2003	28.03.2003	18.03.2003	Sklad 1	Sklad 1	5081.30
<input type="checkbox"/>	100126...	17.03.2003	31.03.2003	17.03.2003	Greg Computers ...	Greg Computers ...	222.00

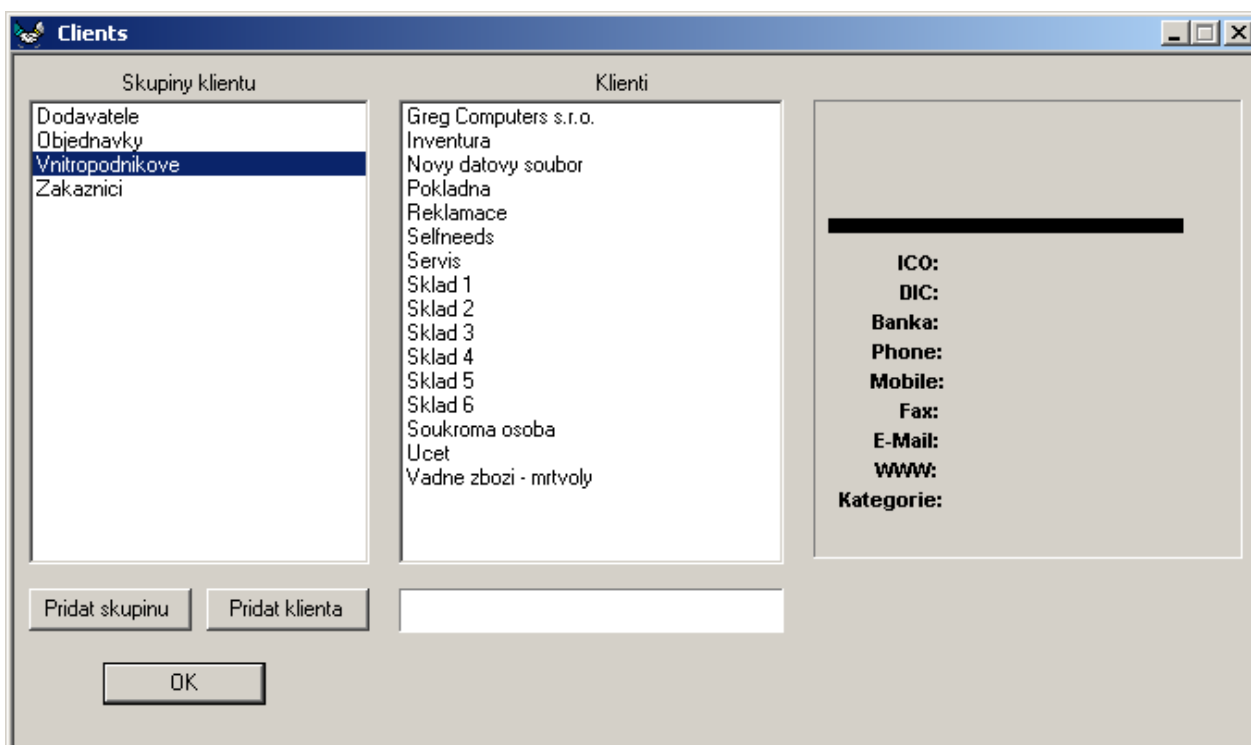
Список фактур состоит из строк четырех разных цветов:

- Черный цвет означает, что фактура не оплачена, но дата сплатности еще не наступила.
- Синий цвет означает, что фактура уже оплачена.

- Зеленый цвет означает, что дата сплатности – сегодня.
- Красный цвет означает, что это неоплаченная фактура по сплатности.

С помощью контекстного меню, показанного на рисунке, вы можете изменить статус фактуры в списке на «Оплачено» и наоборот, добавить в базу данных информацию о новой фактуре, исправить существующую информацию или удалить запись, распечатать список фактур, напечатать приказ к уграде или громадный приказ к уграде. Кроме того, если вы используете систему Warehouse-2003, вы можете открыть документ из базы данных Warehouse-2003 со всеми подробностями.

При выборе пункта меню «Seznam klientu» откроется следующее окно:



Здесь можно добавить/исправить/удалить группу клиентов, клиента, добавить в базу данных полные сведения о клиенте (адрес, ICO, DIC, счет в банке, телефоны, факс, е-майл, адрес www-странички).